

# GUIDE DU GRAND RÊVEUR

## FRANCOFOLIES 2026



© GRIMEL5





# LES GRANDS RÊVEURS

Les Grands Rêveurs sont tous celles et ceux qui sont actifs et s'engagent dans la vie culturelle eschoise à différents niveaux : ambassadeur, concepteur, bénévole, artisan, et même en tant que public !

Devenir Grand Rêveur c'est donc faire partie d'un groupe actif et désireux de créer des liens avec les autres ainsi que les équipes des opérateurs culturels eschois. Vous avez envie de contribuer à la réussite des événements culturels de Esch-sur-Alzette, dont les Francofolies ?

Alors rejoins les Grands Rêveurs pour faire rayonner la ville d'Esch !

Tu bénéficieras de nombreuses possibilités de t'engager ou de faire des découvertes et des rencontres, de partager des moments extraordinaires ! Ateliers de construction, concerts, pièces de théâtre, rencontres avec les artistes, événements culturels... Plein de belles surprises t'attendent !



Suis-nous sur les réseaux sociaux pour ne rien manquer 

Instagram : [@grandsreveurs\\_esch](https://www.instagram.com/grandsreveurs_esch)

Facebook : [Bénévoles des Francofolies Esch/Alzette](#) (groupe privé)

[Les Grands Rêveurs d'Esch-sur-Alzette](#) (groupe public)

Linktr.ee : [Pour t'inscrire à la news et aux activités proposées](#)





# ÊTRE GRAND RÊVEUR AUX FRANCOFOLIES ÇA VEUT DIRE QUOI ?

S'engager en tant que bénévole aux Francofolies Esch/Alzette c'est vivre une aventure unique dans une ambiance de folie ! En rejoignant l'équipe, tu vas vivre le festival de l'intérieur et être au cœur de l'action. Tu vas donner quelques heures de ton temps pour mener à bien tes missions, mais nous comptons également sur toi pour mettre le feu devant les scènes entre tes différentes missions. Le plus important, c'est avant tout ta motivation ainsi que ton sourire. Être Grand Rêveur, c'est contribuer à la réussite du festival car sans vous, il n'y aurait pas d'événement ! Et surtout, c'est faire partie d'une équipe, voire même une famille, sur qui tu peux compter et que tu ne laisseras pas tomber dans les bons moments comme dans les plus difficiles !

S'engager avec les Francofolies Esch/Alzette c'est aussi s'investir pour des causes comme l'environnement et le rayonnement de la musique francophone tout en permettant aux festivaliers de vivre une expérience unique.

## ►► CONDITIONS POUR ÊTRE BENEVOLE

- Être âgé d'au moins 16 ans pour s'inscrire (avec une autorisation parentale signée)
- Être impliqué, volontaire et motivé
- Donner de son temps et de son énergie pour faire vivre le festival

## ►► EN CONTREPARTIE

- Partage des moments uniques avec une équipe de folie venant de tous horizons ✨
- Rejoins la communauté des Grands Rêveurs et bénéficie de tous les avantages que cela implique tout au long de l'année
- Permits à plus de 45 000 festivaliers de vivre une expérience unique



# CANDIDATURES

## ►► INSCRIPTIONS

Pour ne pas mettre l'équipe du festival et les autres bénévoles en difficulté, nous te demandons de respecter autant que possible les engagements pris. Si tes disponibilités évoluent entre la date de ton inscription, la confirmation reçue, ou celle du festival, merci de nous en informer au plus vite afin que nous puissions nous organiser au mieux ! Chaque personne est indispensable au bon déroulement des missions et donc du festival !

## ►► DISPONIBILITÉS

Pour le confort de tous, nous privilégierons les candidatures des personnes disponibles sur toute la période du festival. Nous ferons de notre possible pour prendre en compte les souhaits exprimés lors des candidatures mais compte tenu de leur nombre important, nous ne pouvons garantir que toutes les demandes soient satisfaites (choix de concert, équipes et pôles).

## ►► HORAIRES

Nous faisons au mieux pour concilier tes missions et tes concerts souhaités, mais les places se remplissent vite selon ton pôle et ton équipe. Des imprévus peuvent survenir, retardant ta relève et te faisant manquer un moment de ton concert préféré. Heureusement, une super équipe de bénévoles est là pour aider, alors préviens ton respo rapidement, mais n'abandonne pas ton poste ! On espère que tu es là autant pour l'expérience que pour les artistes 😊





# COMMENT SE PASSE L'INSCRIPTION ?

## ▶▶ A PARTIR DE DECEMBRE

Les inscriptions seront ouvertes aux anciens Grands Rêveurs pour se préinscrire et indiquer si tu souhaites plus de responsabilités

## ▶▶ A PARTIR DE FÉVRIER

Les inscriptions seront ouvertes à tous ceux qui sont disponibles pour les 3 jours du festival

## ▶▶ A PARTIR DE MARS / AVRIL

Nous étudierons les candidatures et nous t'enverrons la confirmation de participation, ainsi qu'une proposition de planning pour le montage afin que tu puisses bloquer ton agenda

## ▶▶ A PARTIR DE MAI

Tu recevras ton planning détaillé pour le festival avec tes horaires et missions, à valider rapidement pour confirmer ta participation. C'est là aussi qu'on reviendra vers toi si tu n'es pas dispo pour les 3 jours de festival pour que tu puisses compléter ton inscription (en fonction de la place disponible)



# DATES À NOTER



## ►► MERCREDI 20 OU MARDI 26 MAI

Session d'information au Bâtiment 4 à 18h30 (possible aussi de rejoindre en ligne si tu n'es dispo à aucune des deux dates)

## ►► JEUDI 11 JUIN

Briefing général sur site avec tous les bénévoles à 18h

## ►► DIMANCHE 14 JUIN

After des équipes à la clôture du festival (dimanche soir)

## ►► APRES-FESTIVAL

Mega clean walk du site et apéro & Soirée de remerciements (dates à confirmer)



# INDISPENSABLES À PRENDRE AVEC TOI



GOURDE

CASQUETTE OU BOB

BONNES CHAUSSURES

VÊTEMENTS ADAPTÉS AUX CONDITIONS

CRÈME SOLAIRE

PAILLETES

TON PLANNING ET TA CONTREMARQUE

TON MATÉRIEL DE CAMPING SI BESOIN

TON PLUS BEAU SOURIRE

# SONT À TA DISPOSITION



ACCÈS JOURNALIER AU FESTIVAL LE JOUR DE TES MISSIONS

ACCÈS À L'ESPACE GRANDS RÊVEURS POUR TE DÉTENDRE ET TE RAFRAICHIR

1 OU 2 REPAS PAR JOUR SELON TES MISSIONS

MATÉRIEL NÉCESSAIRE POUR MENER À BIEN TES MISSIONS

T-SHIRTS DES GRANDS RÊVEURS (ORANGE OU NOIR EN FONCTION DE TES MISSIONS)

GROUPES WHATSAPP POUR ÉCHANGER ENSEMBLE

UN AFTER DE FOLIE (POSE CONGÉ LE LUNDI 🕶️)



# TRANSPORT & LOGEMENT

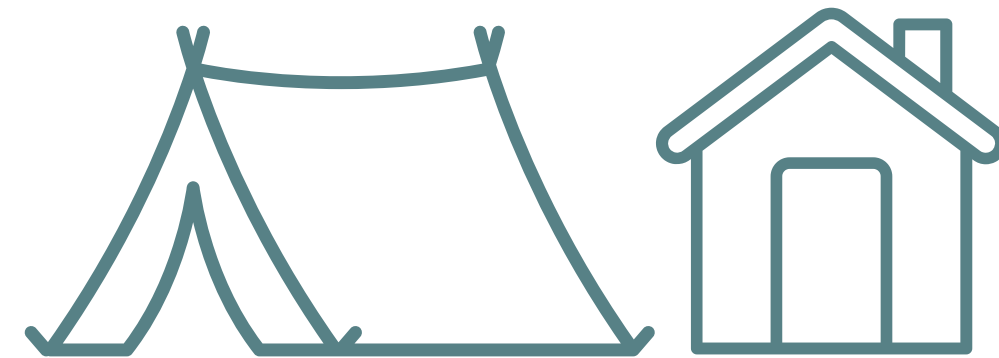
## ►► COMMENT VENIR ?

- En voiture en te garant au parking équipés (attention : le parking équipé est ouvert de 9h à 20h, en dehors de ces horaires, il faudra trouver un autre moyen de te garer car personne ne sera présent pour t'ouvrir à la barrière)
- En transport en commun vers la Gare d'Esch/Alzette (bus/trains)
- En vélo
- Avec tes 2 jambes :)



## ►► COMMENT SE LOGER ?

Nous avons un camping avec 40 emplacements réservés aux Grands Rêveurs. Ces emplacements sont réservés aux personnes venant de loin et n'ayant aucun autre moyen de logement pour pouvoir satisfaire tout le monde. Nous vous encourageons à être au moins entre deux et trois par emplacement, selon votre type de tente, et vous mettrons en relation selon les cas.



Nous proposons également la possibilité de "dormir chez un autre Grand Rêveur". Dans ce cas, nous vous mettrons aussi en contact et vous vous arrangerez. Ca se passe toujours super bien et on remercie encore tous ceux qui se proposent d'accueillir.



# REPAS

## ▶▶ QUAND AI-JE DROIT À UN REPAS ?

- En montage :
  - une mission le matin te donne le droit au repas du midi
  - une mission l'après-midi ou le soir te donne le droit au repas du soir
  - il est important de nous notifier si tu ne mangeras pas avec nous car sinon ton repas sera compté, et risquerait d'être gaspillé! #GreenEvent
- En exploitation :
  - une mission le matin te donne le droit au repas du midi
  - une mission débutant à 13h ou avant te donne également le droit au repas du midi
  - une mission l'après-midi / le soir te donne accès au repas du soir
  - il est important de nous notifier si tu ne mangeras pas avec nous car sinon ton repas sera compté, et étant un Green Event (et ayant beaucouppppp de monde à nourrir durant le festival) on aimerait éviter le gaspillage alimentaire et réussir à nourrir tout le monde !

Les repas seront chargés sur ton bracelet durant l'exploitation, alors si tu es en dehors de ces horaires de missions, l'accès au repas ne sera pas possible.





# HORAIRES

## ►► MONTAGE / DÉMONTAGE

Durant le (dé)montage, les horaires proposés sont 9h-14h et/ou 14h-18h ainsi que 18h-22h (à partir du 2 juin)

## ►► FESTIVAL

Durant les jours de festival, les horaires vont dépendre de vos missions affectées mais chaque Grand Rêveur aura environ 5 à 6h de mission sur la journée, souvent réparties en plusieurs shifts (ou non, en fonction des pôles)

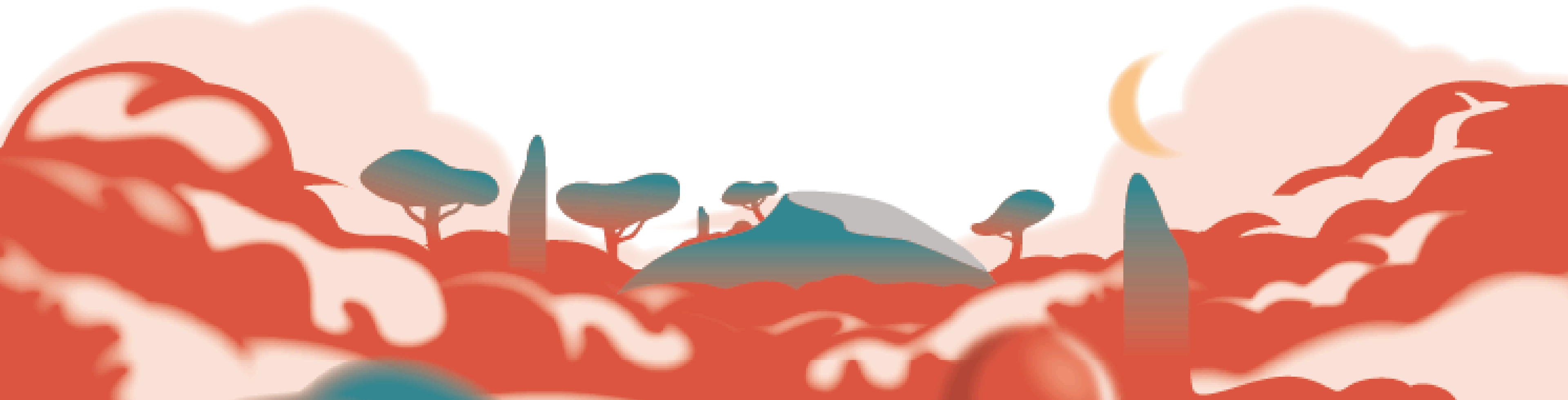
## ►► CONTACT

Pour plus d'informations ou pour toute question : [benevoles@francofolies.lu](mailto:benevoles@francofolies.lu)





# APERÇU DES DIFFÉRENTS PÔLES







# TECHNIQUE

## ►► MONTAGE ET DEMONTAGE

En lien avec les équipes de production et de technique, vous participez à la dernière ligne droite (parfois semée d'embûches!) avant l'événement : le montage. Vous serez affilié à une équipe ainsi qu'à des missions en fonction des horaires et jours afin de faire pousser le site du festival à vitesse grand V.

Et bien sûr, le festival ne s'arrête pas après l'ensemble des concerts le dimanche, les plus forts reviennent en démontage pour démonter tout le site, encore plus rapidement que lors du montage, et toujours dans la joie et la bonne humeur. On relâche la pression d'avant-festival alors on s'amuse encore plus !

Si tu as des chaussures de sécurité ou de randonnée, c'est mieux pour ta sécurité et avoir accès à toutes les missions, ainsi que tes gants personnels, sinon nous pourrions te prêter une paire de gant.

© MRSAMFORM

## ►► PLATEAU

En lien avec les équipes techniques, vous assurerez le changement de plateau entre les concerts sur les différentes scènes (vous êtes normalements affilié à une même scène sur la durée du festival). Pensez à bien prévoir des chaussures de sécurité pour réaliser cette mission.



© MRJEAN.EU





# GREEN TEAM

Vous montrerez à tout le monde que l'écologie est nécessaire dans un événement d'une telle envergure et vous montrerez aux festivaliers le bon exemple ! Ensemble, changeons les mentalités. L'idée est de tourner sur les différentes missions de ce pôle afin que les tâches ne soient pas trop redondantes.

## ►► LAVAGE

En équipes de 5, vous serez en charge d'assurer le suivi du lavage des gobelets et de la vaisselle dans les zones prévues à cet effet (deux lave vaisselles : l'un pour les gobelets et l'autre pour la vaisselle).

## ►► DÉCONSIGNE

Installé.es dans une tente, en binôme, vous serez en chargé de récupérer la vaisselle des festivaliers et de leur rendre leur consigne sur leur bracelet (système de cashless).

## ►► APPROVISIONNEMENT

En équipe, vous ferez le tour des stands de nourriture ainsi que des tentes de déconsigne pour récupérer et rapporter la vaisselle ainsi que le tour des bars pour les gobelets.

## ►► CENDRIERS DE POCHE

A l'ouverture du festival, tu seras aux entrées afin de distribuer aux festivaliers dès leur arrivée un superbe cendrier de poche réutilisable. Tu seras également en charge de recharger les différents points de cendriers.

## ►► NETTOYAGE ZONE FOOD

Durant le festival, tu seras chargé de ramasser les déchets dans la zone food et de nettoyer les tables de cette même zone afin que les festivaliers soient dans un espace propre.

## ►► MEDIATION TOILETTES ET/OU RAMASSAGE DÉCHETS

Durant le festival, tu seras chargé de ramasser les déchets / vider les poubelles si elles sont remplies (ce qui est plutôt rare au vu du peu de déchets). En cas de rush, tu seras amené à faire de la médiation pour fluidifier les toilettes.

## ►► BRIGADE OUVERTURE / FERMETURE

A la fin du dernier concert, et le matin selon l'avancement, vous serez chargé de nettoyer la zone food, de remettre en ordre les déconsignes, de renforcer le lavage de vaisselle et gobelets afin de ne pas prendre de retard, et de nettoyer le site complet pour commencer tout propre à l'ouverture des portes !

## ►► GESTION ET TRI DES DÉCHETS

En équipe, vous ramasserez tous les sacs poubelles du site, pour les amener à la zone de surtri où vous vérifierez que les festivaliers ont bien suivi les consignes. L'objectif est de pouvoir revaloriser un maximum du peu de déchets qui sont produits, et donc toute l'équipe veillera aussi à ce que chaque acteur du festival respecte les consignes et méthodes mises en place car un sac mal trié représente 20 fois plus de travail qu'un sac prétrié !





# BAR

Véritable nerf de guerre du festival, vous devrez éteindre la soif de 15000 festivaliers journaliers ! Il faudra que vous tiriez des bières plus vie que votre ombre ! Une équipe sera présente pour la gestion des bars. Vous aurez donc des référents pour chaque bar afin de s'assurer que tout se déroule au mieux pour vous.

## ►► VENTE

Vous encaisserez les commandes des festivaliers grâce à leur bracelet et le système de cashless. Vous leur servirez leurs boissons préférées préparées par la seconde ligne de votre équipe pour qu'ils restent bien hydratés !

## ►► TIRAGE & PRÉPARATION

Vous mettrez vos compétences de barmans/barmaids dans le tirage des bières, le service des autres boissons alcoolisées et softs selon la demande des festivaliers qui souhaitent se rafraîchir.

## ►► REAPPROVISIONNEMENT

A l'arrière du bar, vous vous assurerez que les frigos sont toujours remplis, et changerez les fûts au fur et à mesure qu'ils se vident dans les containers frigos ou au pied des tireuses selon les bars. Dans la majorité des bars il ne faut déplacer que des fûts vides, mais il faut tout de même porter les caisses de boissons, donc tu pourras considérer ton shift comme au moins deux sessions à la salle !! 💪

## ►► VENTE ACCESSIBILITÉ

Vous servirez la file prioritaire pour les personnes à besoins spécifiques (portants un bracelet bleu). Vous pourrez encaisser les commandes des festivaliers grâce à leur bracelet. Vous leur servirez ensuite leurs boissons préférées préparées par la seconde ligne de votre équipe pour qu'ils restent bien hydratés !





# MERCH & CASHLESS

Comme son nom l'indique, vous gèrerez la partie cashless du festival et informerez les festivaliers sur les manières de recharger un bracelet ou l'utilisation du cashless sur le festival. Vous recevrez un superbe guide avec les informations sur le cashless, et un responsable sera présent dans la zone cashless en cas de besoin. Vous serez également en charge du stand de merchandising, d'informer les festivaliers sur les articles et de répondre à leurs questions.

## ►► MERCHANDISING / LA BOUTIK

A "la boutik" de merchandising, vous vendrez nos plus beaux accessoires aux festivaliers via leur bracelet cashless. Plusieurs articles sont disponibles en fonction des éditions (t-shirts, tote bag, bob, etc.) et nous avons une superbe option de personnalisation de t-shirt en sérigraphie depuis la dernière édition. Vous pourrez donc être amené à renforcer l'équipe dédiée en cas de rushs.

## ►► INFOS CASHLESS

Tu informeras le public sur le système de cashless, afin de les aider à diminuer leur temps d'attente et utiliser les bornes ou l'application mobile plutôt que de venir au conteneur de chargement.

## ►► CHARGEMENT DES BRACELETS CASHLESS

Installé dans un conteneur, en binôme, vous devrez récupérer l'argent des festivaliers (seulement en billets) pour charger leur bracelet cashless.





# LE QG

Vous êtes le QG des équipes et Grands Rêveurs, ici on a de la gestion d'espace, de l'accueil bénévoles, mais aussi de l'accueil des équipes et de l'aide au catering pour nourrir toutes les équipes ! En bref, vous jouez un rôle important dans le bien être des équipes du festival. L'installation et le rangement de l'espace se fera avec l'équipe au complet en début et fin de shift.

## ►► AIDE AU CATERING

Avec le cuisinier et son équipe, vous aiderez à la préparation du repas et au service pour les différentes équipes du festival.

## ►► ACCUEIL CATERING

Lors des horaires d'ouverture du catering, midi et soir, vous accueillerez les différentes équipes pour leur expliquer le fonctionnement et vous vous assurer que tout va bien.

## ►► ACCUEIL BENEVOLES

Dans les guichets accueil bénévoles, vous accueillerez les bénévoles, ferez l'emargement sur la plateforme et leur donnerez le bracelet ainsi que le kit d'accueil si c'est leur premier jour. Vous serez également amenés à répondre à leurs questions et pour cela, vous serez en lien avec l'équipe gestionnaire bénévoles.

## ►► GESTION ESPACE BENEVOLES

Par deux, responsables de l'espace bénévoles, vous vous assurerez que le public ne pénètre pas dans la zone, et aurez la charge d'assurer la bonne tenue de l'espace bénévoles. Nous avons hâte de vous voir mettre des paillettes dans la vie des bénévoles en animant l'espace ! Vous accueillerez les bénévoles, ferez l'emargement sur la plateforme et leur donnerez le bracelet ainsi que le kit d'accueil si c'est leur premier jour. Vous serez également amenés à répondre à leurs questions et pour cela, vous serez en lien avec l'équipe gestionnaire bénévoles.

## ►► KINÉ

En études ou en formation pour être kiné, tu souhaiterais venir masser les équipes et surtout les Grands Rêveurs? Nous mettons en place depuis 2 ans des massages en dehors des missions des bénévoles afin qu'ils se détendent et passent un bon moment. Un planning sera mis en place par vos soins dans le QG ainsi qu'une petite communication dans les groupes whatsapp et dans l'espace bénévole pour promouvoir au mieux les massages et mettre en place un système d'inscription sur des créneaux horaires.





# PRODUCTION

Petites mains de l'ombre, vous jouez un rôle essentiel dans les backstages en faisant preuve d'une grande discrétion !

## ►► CHAUFFEUR SHUTTLE LOGES

Habituée.es à conduire des camionnettes, vous serez le conducteur / la conductrice de la navette qui emmènera artistes et équipes des loges au catering ou aux backstages, et vice versa. Vous serez en permanence en lien avec les responsables pour savoir qui emmenr et où. Nous comptons évidemment sur votre discretion et votre respect envers les artistes !

## ►► GESTION BAR & LOGES

En lien avec les équipes de production, vous vous assurerez que tout roule aux loges et aiderez l'équipe à maintenir l'espace propre et accueillant. Vous serez aussi au bar artistes. De l'expérience sur ce genre de missions ne serait pas de refus :) tout en sachant que l'amplitude horaire de cette mission est grande et que c'est intense alors il faut être souvent lève tôt ou couche tard !





# ENTRÉE PUBLIC

Vous serez le premier contact avec le public, à vous d'être souriant, avenant et de communiquer votre bonne humeur au public !

## ►► BILLETTERIE

Avant l'entrée principale, dans le conteneur "accréditation" et en binôme, vous aurez la charge de vendre les billets du festival aux derniers retardataires, si nous ne sommes pas encore sold out ! Vous serez aussi le point de repère pour informer les festivaliers sur les accès au festival.

## ►► CRIEUR DE FILE ENTRÉE

Votre rôle sera de gérer les flux en annonçant à haute voix les différentes files, le temps d'attente ou toute information utile (ex : merci de préparer vos billets et l'ouverture de vos petits sacs pour vérification). En espérant que vous ayez du coffre !

## ►► SCAN BILLETS ET REMISE BRACELETS

Selon l'entrée (entrée festivaliers ou entrée vip, coupe files et partenaires), vous serez en charge de scanner les tickets du public pour que votre binôme mette le bracelet au festivalier si le billet est valide.

## ►► GESTION CONSIGNE ET OBJETS TROUVÉS

Vous aurez la charge d'assurer et de bien organiser la consigne afin de collecter les objets trouvés. Quand il y a un creux, d'autres bénévoles pourront vous aider pour que cet endroit reste le plus clair et organisé possible, afin que les festivaliers retrouvent leurs affaires lors de leur départ.





# ACCESSIBILITE

Comme son nom l'indique, vous serez en charge de rendre le festival le plus accessible possible pour tous types de public ! Vous êtes nos super-héros et super-héroïnes !

## ►► PMR ACCOMPAGNEMENT

Ta mission consiste à conseiller, accompagner voire aider les personnes à besoins spécifiques (personnes à mobilité réduite par exemple) sur les endroits du site moins faciles d'accès, et à t'assurer que tout roule pour eux (sauf dans les descentes) !

## ►► PMR PLATEFORMES

Seul.e ou à deux selon la scène, vous aiderez les PBS (personnes à besoins spécifiques) à accéder à la plateforme qui leur est dédiée le temps des concerts. Pour les reconnaître, leur bracelet sera bleu et ils pourront avoir un accompagnant avec eux sur la plateforme.

## ►► SERVICE RESTOFOLIES

Tu pourras aider les personnes à besoins spécifiques à aller récupérer leur nourriture dans la zone food qui peut être compliquée d'accès pour les personnes en fauteuil roulants ou autres.





# INFO & MEDIATION

Comme son nom l'indique, vous serez en charge de répondre aux questions des festivaliers et les informer sur l'organisation de ce dernier ! Vous êtes nos super-héros et super-héroïnes !

## ►► GUIDAGE ET MÉDIATION FESTIVALIERS

Accompagné d'un agent de la ville qui filtrera les voitures, votre rôle sera d'informer et de répondre aux éventuelles questions des personnes en véhicule ou du public à pied. in

## ►► POINT INFO - CASQUES - OBJETS TROUVES

Dans votre point info, en binôme, vous renseignerez les festivaliers, garderez les objets trouvés et distribuerez les casques pour les enfants contre une pièce d'identité.

## ►► POINT INFO GARE

Dans un point info kiosque situé devant la gare, en équipe, vous renseignerez et répondrez aux questions des passants. Vous pourrez aussi rediriger les festivaliers n'allant pas dans la bonne direction.

## ►► SILENT DISCO

Tu seras chargé d'accueillir le public sur les silent disco et de leur distribuer les casques (en échange d'une pièce d'identité).

## ►► HOT SPOTS

Cette année, on réinstalle des bains nordiques et des saunas. Alors ton rôle sera d'accueillir le public sur cette zone, les orienter et gérer les vestiaires. Tu prendras soin d'eux pour qu'ils passent un moment détente au top !





# ANIMATION

Team animations, autrement dit la team de folie qui va enjailler le public, les Grands Rêveurs, les équipes ! Bref t'es la pour faire passer à chacun.e un super festival et surtout dans les meilleures conditions et avec les meilleurs animations possibles !

## ►► MINI FOLIES

Gestion de l'espace mini folies en gestion des différents ateliers qui sont prévues et organisé et offert gratuitement sur cette zone aux enfants, et aux familles.

## ►► ZONE ADOS

Gestion de la zone réservée aux ados, accueil et gestion au global de la zone.

## ►► PAILLETES

Avec un super costume, tu seras chargé d'animer et de maquiller les festivaliers lors des files d'attentes : bar, fosse, etc. c'est le moment de pimper un peu leur make up et mettre des paillettes dans leurs vies !

## ►► ANIMATION DU SITE

On nous dit dans l'oreillette qu'il va y avoir beaucoup de nouveautés cette année en termes de scénographie et animation du site. Alors on agrandit cette team d'animations avec pleins de nouvelles missions ! On t'en dit plus bientôt

## ►► TOBOGGAN

Il paraît qu'un grand toboggan va être installé pour cette nouvelle édition. En équipe de deux, vous gèrerez les flux pour pas qu'il n'yait d'embouteillage à l'arrivée du toboggan et assurer la sécurité de tous les festivaliers !





# COMMUNICATION

## ►► PHOTOGRAPHE BENEVOLES

Votre objectif : immortaliser un maximum de Grands Rêveurs (bénévoles) en action sur leurs missions pour leur créer des souvenirs !

Votre mission principale en tant que photographe bénévole sera d'obtenir au moins plusieurs photos de chaque pôle de bénévoles en action ainsi que des photos représentant l'ambiance et les moments de partage entre bénévoles (espace bénévole, sur le festival, fou rires, etc.). Cela nous permettra d'illustrer chacun des pôles ayant des missions bénévoles sous différents angles grâce à plusieurs photographe bénévoles.

## ►► CREATION DE CONTENUS

Tu épauleras l'équipe à travers de la captation vidéo / prise de contenu sur l'ensemble du festival pour capturer un maximum de Grands Rêveurs en action. Cela devra se faire avec ton propre matériel (iphone si possible).

## ►► ACCUEIL ET GESTION ESPACE PRESSE

Tu épauleras l'équipe communication en étant présent dans l'espace presse pour l'accueil des journalistes. En parallèle, dans des moments plus calmes, tu seras chargé de répondre à des messages sur les réseaux sociaux des Francofolies. En parallèle, toi et ton binôme seront en charge du SAV sur les réseaux des Francofolies (Instagram et Facebook). En effet, tu te doutes bien que les questions sur le compte instagram fusent durant l'évènement (et même à l'approche) et les réponses sont souvent les mêmes. Afin d'occuper le temps dans l'espace presse, et grâce à la superbe wifi à disposition, tu pourras, avec ton/ta binôme passer un peu de temps à répondre aux messages des festivaliers, avec bien sûr à ta disposition un guide avec des réponses types.





# RESPOS

## ►► RESPONSABLES D'UN PÔLE

Seul, en binôme ou en trinôme en fonction de l'amplitude horaire et des pôles, tu seras en charge de gérer ton équipe. Que ce soit de faire leur accueil sur la mission, les briefer ou les former sur les différentes tâches et de faire le lien avec les coordinateurs bénévoles référents de ton pôle.



# ALORS, TU SIGNES ?

Maintenant que tu connais tout sur le festival ainsi que sur les missions qu'on a à te proposer, tu peux remplir le dossier de candidature et nous donner des petites infos sur toi.

Sois-fun, on aime ça ! On a hâte de te lire et d'en savoir un peu plus sur toi.

Nous te donnerons ensuite des nouvelles sur ta candidature ainsi que les potentielles missions et horaires que nous pouvons te proposer !

En espérant te rencontrer lors d'une de nos prochaines rencontres Grands Rêveurs : [rendez-vous ici pour suivre l'actualité des prochains rdv !](#)

